



Stadsvilla - model Bretagne

Een karakteristieke vrijstaande stadsvilla

Technische omschrijving van de woning:

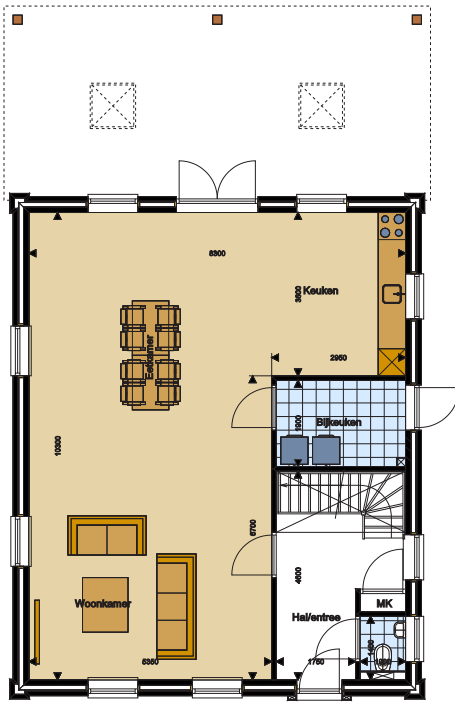
- De buitengevel wordt uitgevoerd in gevelstenen
- De binnenbladen worden uitgevoerd in kalkzandsteen
- De scheidingswanden worden uitgevoerd in cellenbeton
- De begane grondvloer is een vrijdragende systeemvloer
- De verdiepingvloer is een massieve betonvloer
- De zoldervloer is een kanaalplaatvloer
- De hellende dakconstructie is een prefab kap
- De dakbedekking wordt uitgevoerd in keramische pannen
- De gevelkozijnen worden uitgevoerd in kunststof
- De buitenbeglazing wordt uitgevoerd in HR++ glas
- De binnenkozijnen worden uitgevoerd in hout
- De binnendeuren worden uitgevoerd als stompe deuren

- De begane grondtrap is een vurenhouten dichte trap
- De verdiepingstrap is een vurenhouten dichte trap
- De balustraden en traphekken uit houten spijlhekken
- Wandtegels in wc's en badruimten tot 1,20 mtr hoog
- Vloertegels in wc's en badruimten
- Niet betegelde wanden worden behangklaar afgewerkt
- Alle plafonds worden voorzien van spack-werk
- Vloerverwarming op de BG en in alle badruimten
- Infra-rood verwarming in de slaapkamers
- Mechanische afzuiging in keuken, wc's en badkamers
- Toevoerroosters "blind gemonteerd" boven de kozijnen
- De woning wordt standaard voorzien van 10 PV-panelen

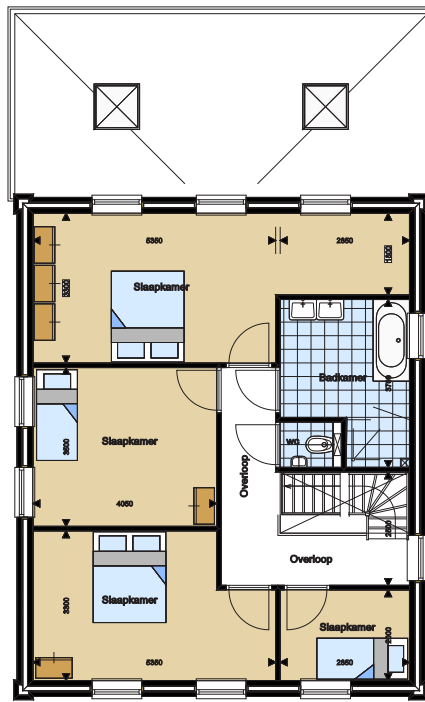
DOMEgroep
7903 AK Hoogeveen
Tel. 085-0654 163

Industrieweg 96
www.domegroep.nl
info@domegroep.nl

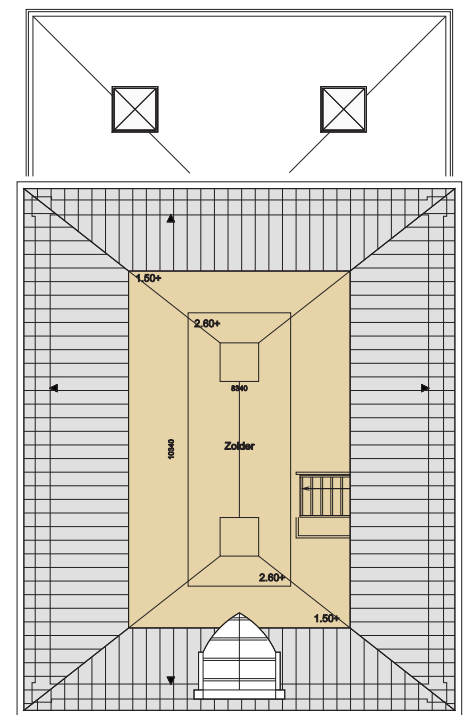




Begane grond



Verdieping



Zolder

Hal/entree	10,91 m ²
Wc	1,40 m ²
Woonkamer/eetkamer	55,10 m ²
Keuken	10,62 m ²
Bijkeuken	5,41 m ²

Overloop	13,14 m ²
Wc	1,35 m ²
Badkamer	8,93 m ²
Hoofdslaapkamer	22,79 m ²
Slaapkamer 2	14,18 m ²
Slaapkamer 3	15,97 m ²
Slaapkamer 4	5,70 m ²

Zolder (1,50+)	38,45 m ²
----------------	----------------------

Vrijstaande stadsvilla - model Bretagne

Het ontwerp van model Bretagne typeert zich als een karakteristieke vrijstaande stadsvilla, met klassieke architectonische elementen.

Hierbij moet worden gedacht aan de uitgemetselde hoek-accenten, hoge gevelkozijnen, prachtige entree, fraaie metselwerkbogen, een hoog plafond op de begane grond en prachtig gedetailleerde goten aan de woning. Om het zolderdak aan de voorzijde kracht bij te zetten, is een fraaie zinkgedekte dakkapel toegevoegd.

Dit ontwerp leent zich zeer goed om te worden geplaatst in stedelijke gebieden, maar komt ook zeker zeer goed tot zijn recht in woonwijken met een ruim en open karakter en/of gebieden met grotere percelen.

In het binnenontwerp is ruimte voor een ruime woonkamer met eetkamer en open keuken. Op de verdieping passen maximaal 4 slaapkamers. De ruime zolder met vaste trap biedt eventuele aanvullende inrichtingsmogelijkheden.

Mogelijke meerwerk-opties:

- Aanvullende dakvensters op de zolder
- Aanvullende inrichting op de zolder
- Triple beglazing
- Glas in lood bovenramen in de buitenkozijnen
- Paneelbinnendeuren / glasbinnendeuren
- Hardhouten trappen / balustraden
- Extra loze leidingen en/of lichtpunten
- Wanden spack-werk / stukadoren
- Vloerverwarming op zowel verdieping en zolder
- Extra PV-panelen tbv lagere energiekosten

Toekomst gericht gasloos bouwen:

Gasloos bouwen heeft de toekomst. Daarom is deze woning reeds voorzien van een volledig gasloze oplossing voor zowel verwarming, warmwater als koken.

Verwarming en warmwater worden volledig geregeld met een lucht-warmtepomp. Koken zal elektrisch gaan d.m.v. bijvoorbeeld inductie of keramisch koken.